

مركز المراقبة و التحكم الوطني الخاص بشركة توزيع

بهدف الوصول الى مركز مراقبة و تحكم وطني لمناطق شركة توزيع الكهرباء شاملا لكل من :-

1. جميع المحطات الرئيسية لدى شركة توزيع الكهرباء.
2. محطات شركة الكهرباء الوطنية ناحية 33 ك.ف و الخاصة بتغذية شركة توزيع الكهرباء .
3. منظومة حماية الخطوط الهوائية و الكبلات الأرضية
4. ادخال مشاريع اتمتة سابقة ضمن مركز المراقبة و التحكم الوطني من خلال ما يعرف ب

- : Integration

- أ. مشروع جر مياه الديسي الذي تم الانتهاء من اتمتته نهاية العام 2013.
- ب. محطات رئيسية عدد 6 في منطقة العقبة تم الانتهاء من اتمتتها نهاية العام 2014.

فقد عمدت شركة توزيع الكهرباء الى طرح عطاء استشاري " رقم 32/2014 " بهدف وضع مواصفات مركز المراقبة و التحكم الوطني حتى 50 محطة رئيسية لصالح شركة توزيع الكهرباء وعلى مرحلتين بحيث يتم نهاية اتمتة جميع المحطات الرئيسية العاملة ضمن شركة توزيع الكهرباء او لصالح شركة توزيع الكهرباء "مثل محطات شركة الكهرباء الوطنية ناحية 33 ك.ف" نهاية عام 2018 وتحت مركز مراقبة و تحكم وطني واحد .

مراحل العطاء 2014/32 :-

(1 الزيارة الميدانية Site Survey «خمسة اسابيع» : وتقدم سير العمل ضمن هذه المرحلة هو 50% حيث تم مراقبة استشاريي شركة SWECO لمختلف المحطات الرئيسية 33 ك.ف العاملة لصالح شركة توزيع الكهرباء و بلغ اجمالي هذه المحطات 50 محطة والتقارير بإمكانية اتمتتها.

(2 وضع مواصفات العطاء Tendering Stage ، وتم الانتهاء منها تقريبا و هي في مرحلة المراجعة ومن المتوقع ان يتم طرح العطاء وبموعد اقصاه 16 آب للعام 2015

(3 مرحلة تحليل العروض الواردة Tendering Analysis Stage «ثلاثة أشهر غير شاملة الفترة الزمنية للإحالة»

(4 مرحلة ما بعد الإحالة Post Bid Stage «ستة عشر أسبوعا غير شاملة تصنيع و فحص ووصول المواد»

الموعد المتوقع لإحالة العطاء هو الأول من كانون ثان للعام 2016

تجدر الاشارة الى ان أتمتة منظومة حماية الخطوط الهوائية و الكبلات الأرضية تتم من خلال عطاء رقم 2014/53 وهو عبارة عن عطاء تكاملي يهدف لأتمتة منظومات الحماية الحالية الخاصة بالخطوط الهوائية والكيبلات الأرضية و اضافتها مستقبلا على منظومة المراقبة و التحكم الموجودة في غرفة المراقبة و التحكم و من ثم نقلها الى مركز المراقبة و التحكم الوطني مستقبلا ، حيث تم انجاز كل مما يلي :-

- تم احالة العطاء و توريد المواد
- تم الإنتهاء من عمل ال SET-UP للخوادم و البرمجيات الموردة جميعها.
- تم تثبيت احداثيات Coordination اجهزة الحماية بنسبة 70 % و عكسها على البرمجية .
- تم الإنتهاء من عقد الدورات اللازمة لمهندسي شركة توزيع الكهرباء للتعامل مع هذه الأجهزة وضبطها.
- يمكن الآن مخاطبة 17 من مختلف الأنواع Noja Autorecloser & G200+T200 of Schneider made عن بعد وبشكل كامل ، بحيث سيصار الى ضبطها بشكل نهائي لتكون انموذجا لبقية الأجهزة و عددها 117 جهاز حماية والعمل جار بالتعاون مع مهندسي المناطق لادخال بقية اجهزة الحماية ضمن هذا المشروع.
- يتوقع الإنتهاء من هذا المشروع خلال شهرين و يعتمد ذلك على دقة المعلومات المطلوبة من المواقع بهدف تحديد كل من الشركة المزودة لخدمة الإتصال وحسب قوة الإشارة ، وكذلك احداثيات X,Y الجغرافية اللازمة كمدخلات لهذا المشروع.
- عدد أجهزة الحماية (معيدات الغلق الذاتي و محددات العطلال) التي سيتم ادخالها الى مركز المراقبة و التحكم من خلال هذا العطاء هو 117 وحدة
- السعة الإجمالية الممكن استخدامها ضمن هذا العطاء هو 2000 وحدة.



الرسم التوضيحي جانبا ، يبين مثالا على تركيب اجهزة المراقبة و الحماية (معيدات الغلق الذاتي و كاشفات الأعطال) وحسب حاجة المنطقة ، لخط الرشادية – منطقة الطفيلة - وكما ستظهر على شاشة المراقبة مستقبلا وبشكل جغرافي عالي الدقة High Resolution

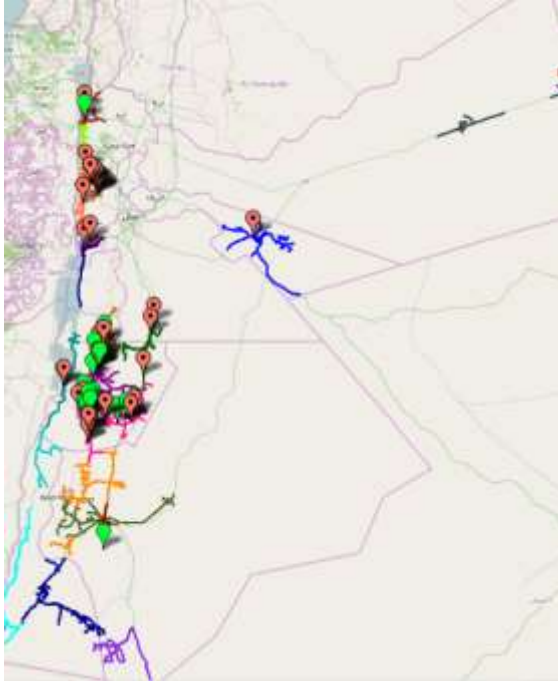
كما و تجدر الاشارة الى عطاء رقم 2014/52 الخاص بمعيدات الغلق الذاتي للشبكة الهوائية – تحت التوريد - وهو عبارة عن عطاء معيدات غلق Auto Recloser عدد 150 وحدة ،

- I. 108 وحدات خاصة بالجهد 33 ك.ف
- II. 42 وحدة خاصة بالجهد 11 ك.ف

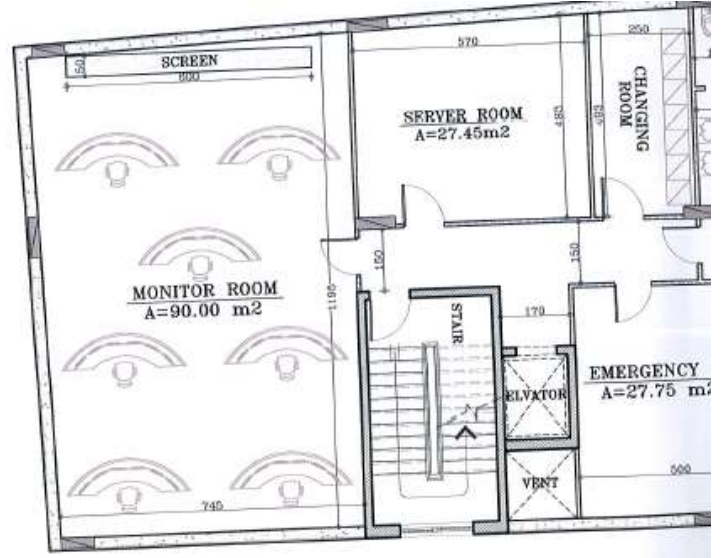
- (1) الهدف هو العمل على زيادة موثوقية الشبكة الكهربائية للخطوط الهوائية.
- (2) تمتاز بتعدد طرق الإتصالات V-SAT, Dual SIM Card, Ethernet “Fiber Optic”.
- (3) من المتوقع وصول المواد نهاية العام 2015 .



أعضاء الفريق الاستشاري التابع لشركة SWECO اثناء عملية المسح الميداني للمحطات الرئيسية



مواقع اجهزة حماية الخطوط الكهربائية التي تم تركيبها و ادخالها على المنظومة التكاملية



مخطط مركز المراقبة و التحكم الوطني التابع لشركة توزيع الكهرباء في المبنى الجديد



فريق المساعدة من المساعدة الفنية يقوم
بضبط و برمجة معيدات الغلق الذاتي نوع
Noja



كادر العمل في منطقة معان " الشوبك " يقوم
ببرمجة معيدات الغلق الذاتي نوع Noja